

christian
PARK

TEGNINGER

Sentrale begreper:



BRA:	Totalt bruksareal. Dette inkluderer BRA-i, BRA-e og BRA-b.
BRA-i:	Alt av areal innenfor leilighetenes omsluttende yttervegger, både innredet og uinnredet, altså både oppholdsrom, internt bodareal, sjakter og innervegger.
BRA-e:	Eksternt bruksareal som tilhører boenheten, men som er fysisk separat, som eksterne boder uten direkte tilgang fra hoveddelen.
BRA-b:	Innglasset terrasse- og balkongareal tilknyttet boenheten. NB! Iht. målereglene for Norsk Standard inkluderer dette veggareal mellom BRA-i og BRA-b.
TBA:	Arealet av terrasser og åpne balkonger, verandaer og altaner tilknyttet boenheten.

Om arealberegning:

- Arealberegningene er foretatt av arkitekt/utbygger.
- Bruksareal er beregnet etter reglene i ny NS3940:2023.
- Arealer angitt på tegninger for det enkelte rom er rommets nettoareal.
- Tabellfremvisning av areal for innglasset terrasse/balkong inkluderer veggareal mellom BRA-i og BRA-b.
- I tabellfremvisning av arealer er alle oppgitte tall avrundet iht. normale avrundingsregler. Dette betyr at for eksempel 39,4 blir til 39, og at 43,5 blir til 44.
- Tegningene viser møbler/forslag til møblering, planter etc. Dette er kun for illustrasjon og medfølger ikke i leveransen.

Det tas forbehold om mindre avvik for de angitte arealer, da beregningene er foretatt på tegninger.

Tegnforklaringer:

	Vaskemaskin
	Tørketrommel
	Kjøleskap/fryser
	Oppvaskmaskin
	Koketopp
	Kompassybolet viser deg hurtig hvilken retning som er mot nord

Parkeringsplan



Plan 1



Plan 2



Plan 3



Plan 4



Plan 5



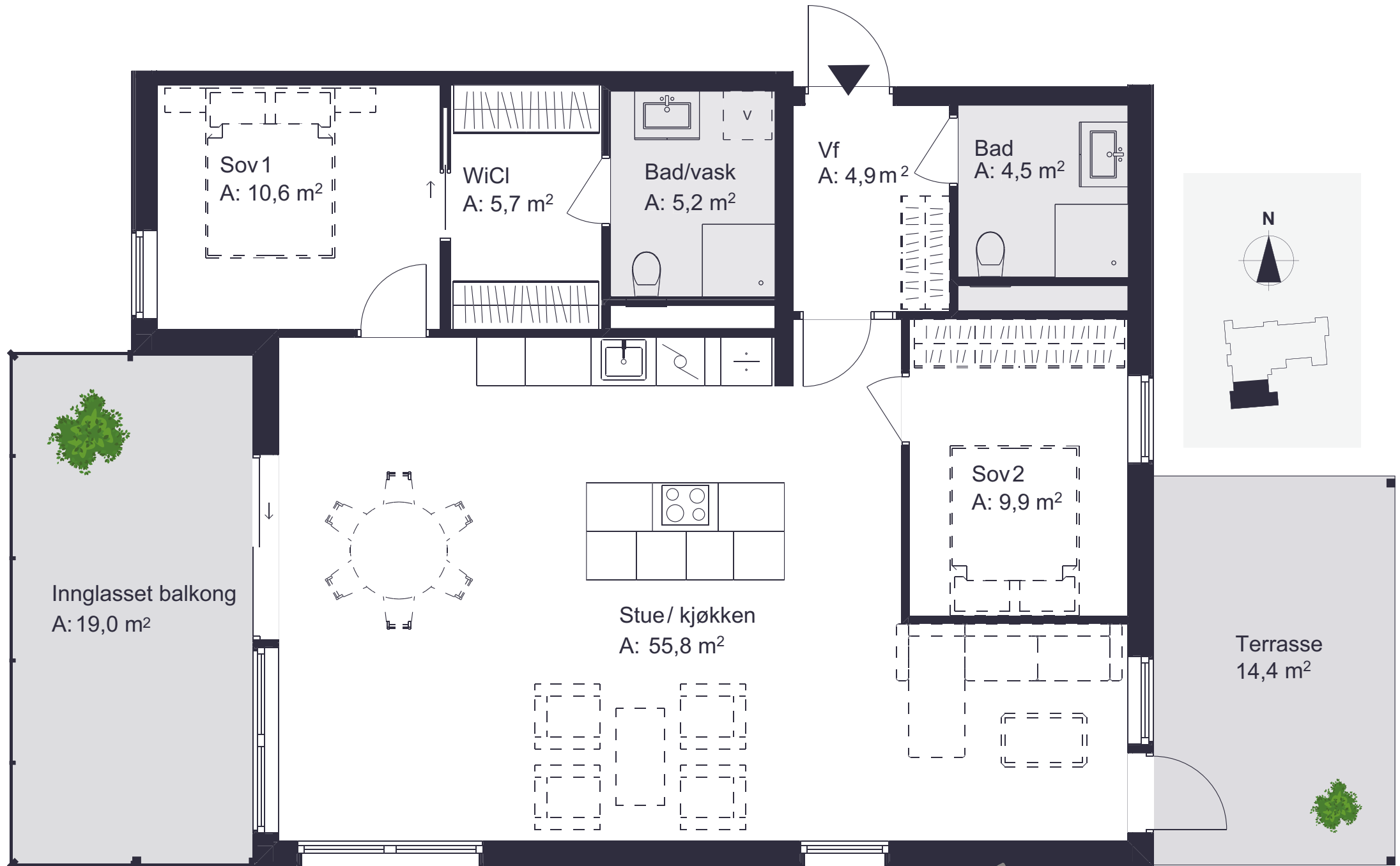
Plan 6



A101

Leilighetstype	3/4-roms
Etasje	1
Soverom	2 (ev. 3 ved tilvalg)
BRA	128 kvm
BRA-i	101 kvm
BRA-e	8 kvm
BRA-b	19 kvm
TBA	14 kvm
Garasje plass	1

Stor og gjennomgående endeleilighet med uteplasser på to sider. Mot bakgårdshagen har leiligheten en markterrasse hvor man kan nyte morgen- og formiddagssola i fredelige omgivelser med parken som nærmeste nabo. Mot vest har leiligheten en stor innglasset balkong med luftig beliggenhet da leiligheten ligger i høy 2. etasje fra gårdsplassen. Leiligheten er meget innholdsrik med blant annet to gode soverom og to bad. Hovedsoverommet har eget garderoberom og bad, mens gjestebadet ligger i tilknytning til entré. Den romslige stue/kjøkkenløsningen er innredet slik at man enkelt kan etablere et ekstra gjesterom/tv-stue ved behov.



A102

Leilighetstype	3-roms
Etasje	1
Soverom	2
BRA	85 kvm
BRA-i	68 kvm
BRA-e	5 kvm
BRA-b	12 kvm
TBA	-
Garasje plass	1

Fin 3-roms leilighet med god plass til garderobeløsninger og innvendig bod. Entré med praktisk skyvedør, to soverom og romslig bad. Det ene soverommet kan enkelt inntas i stuearealet dersom man skulle ønske en stor to-roms leilighet. Kjøkkenet er noe tilbaketrukket, som gir fint rom i resten av stuearealet. Fra stue er det skyvedør til god, solrik balkong mot vest som vil kunne fungere som ekstra stue gjennom deler av våren, sommeren og høsten. Leiligheten ligger i en høy 2. etasje fra gårdsplassen.



A103

Leilighetstype	3-roms
Etasje	1
Soverom	2
BRA	105 kvm
BRA-i	80 kvm
BRA-e	5 kvm
BRA-b	20 kvm
TBA	-
Garasje plass	1

Romslig 3-roms hjørneleilighet med stor innglasset balkong mot vest. Leiligheten har en god entré med garderobeplass og innvendig bod. To soverom og ekstra godt badrom. Hovedsoverommet har adkomst via walk-in-closet. Den åpne kjøkken- og stueløsningen ligger lyst og luftig på hjørnet av bygget. På den flotte balkongen kan man nyte sola fra tidlig ettermiddag til utpå kvelden. A103 ligger i høy 2. etasje fra gateplan som gir fin luftighet og utsyn ned mot sentrum og Lokket.



Plantegningene er veiledende, avvik kan forekomme.

A201

Leilighetstype	3/4-roms
Etasje	2
Soverom	2 (ev. 3 ved tilvalg)
BRA	134 kvm
BRA-i	110 kvm
BRA-e	5 kvm
BRA-b	19 kvm
TBA	14 kvm
Garasje plass	1

Gjennomgående flott endeleilighet med uteplasser på to sider. Skjermet balkong som vender inn i bakgårdshagen hvor man kan nyte morgen- og formiddagssola i fredelige omgivelser med parken som nærmeste nabo. Mot vest har leiligheten en stor innglasset balkong som ligger luftig og solrikt da A201 vil ligge i 3. etasje fra gårsplassen. Leiligheten har to gode soverom og to bad, en romslig stue/kjøkkenløsning som er innredet slik at man enkelt kan etablere et ekstra gjesterom/tv-stue. Hovedsoverommet har eget garderoberom og bad, mens gjestebadet ligger i tilknytning til entré. Leiligheten har godt med garderobeplass i tillegg til en praktisk bod i entré.



A202

Leilighetstype	3-roms
Etasje	2
Soverom	2
BRA	85 kvm
BRA-i	68 kvm
BRA-e	5 kvm
BRA-b	12 kvm
TBA	-
Garasje plass	1

Fin 3-roms leilighet med god plass til garderobeløsninger og innvendig bod. Entré med praktisk skyvedør, to soverom og romslig bad. Det ene soverommet kan enkelt inntas i stuearealet dersom man skulle ønske en stor to-roms leilighet. Kjøkkenet er noe tilbaketrukket, som gir fint rom i resten av stuearealet. Fra stue er det skyvedør til god, solrik balkong mot vest som vil kunne fungere som ekstra stue gjennom deler av våren, sommeren og høsten. Leiligheten blir liggende i 3. etasje fra gateplan og får et luftig utsyn mot sentrum.



A203

Leilighetstype	3-roms
Etasje	2
Soverom	2
BRA	105 kvm
BRA-i	80 kvm
BRA-e	5 kvm
BRA-b	20 kvm
TBA	-
Garasje plass	1

Romslig 3-roms hjørneleilighet med stor innglasset balkong mot vest. Leiligheten har en god entré med garderobeplass og innvendig bod. To soverom og ekstra godt badrom. Hovedsoverommet har adkomst via walk-in-closet. Den åpne kjøkken- og stueløsningen ligger lyst og luftig på hjørnet av bygget. På den flotte balkongen kan man nyte sola fra tidlig ettermiddag til utpå kvelden. A203 ligger i 3. etasje fra gateplan som gir fin luftighet og utsyn mot sentrum.



Plantegningene er veiledende, avvik kan forekomme.

A301

Leilighetstype	3/4-roms
Etasje	3
Soverom	2 (ev. 3 ved tilvalg)
BRA	134 kvm
BRA-i	110 kvm
BRA-e	5 kvm
BRA-b	19 kvm
TBA	14 kvm
Garasje plass	1

Gjennomgående flott endeleilighet med uteplasser på begge sider. Skjermet balkong som vender inn i bakgårdshagen hvor man kan nyte morgen- og formiddagssola i fredelige omgivelser med parken som nærmeste nabo. Mot vest har leiligheten en stor innglasset balkong som ligger høyt og luftig da dette blir en 4. etasje fra gårdsplassen. Leiligheten har to gode soverom og to bad, en romslig stue/kjøkkenløsning som er innredet slik at man enkelt kan etablere et ekstra gjesterom/tv-stue. Hovedsoverommet har eget garderoberom og bad, mens gjestebadet ligger i tilknytning til entré. Leiligheten har godt med garderobeplass i tillegg til en praktisk bod i entré.



A302

Leilighetstype	3-roms
Etasje	3
Soverom	2
BRA	85 kvm
BRA-i	68 kvm
BRA-e	5 kvm
BRA-b	12 kvm
TBA	-
Garasje plass	1

God 3-roms leilighet som ligger i 4. etasje fra gateplan med hyggelig utsyn mot sentrum. Leiligheten har god plass til garderobeløsninger og innvendig bod. Det ene soverommet kan enkelt inntas i stuearealet dersom man skulle ønske en stor to-roms leilighet. Kjøkkenet er noe tilbaketrukket, som gir fint rom i resten av stuearealet. Fra stue er det skyvedør til god, solrik balkong mot vest som vil kunne fungere som ekstra stue gjennom deler av våren, sommeren og høsten.



A303

Leilighetstype	3-roms
Etasje	3
Soverom	2
BRA	105 kvm
BRA-i	80 kvm
BRA-e	5 kvm
BRA-b	20 kvm
TBA	-
Garasje plass	1

Romslig 3-roms hjørneleilighet med stor innglasset balkong med flott utsikt mot sentrum og omkringliggende områder. Leiligheten har en god entré med garderobeplass og innvendig bod. To soverom og ekstra godt badrom. Hovedsoverommet har adkomst via walk-in-closet. Den åpne kjøkken- og stueløsningen ligger lyst og luftig på hjørnet av bygget. På den flotte balkongen kan man nyte sola fra tidlig ettermiddag til utpå kvelden.



A401

Leilighetstype	3/4-roms
Etasje	4
Soverom	2 (ev. 3 ved tilvalg)
BRA	134 kvm
BRA-i	110 kvm
BRA-e	5 kvm
BRA-b	19 kvm
TBA	14 kvm
Garasje plass	1

Gjennomgående flott endeleilighet med uteplasser på begge sider. Skjermet balkong som vender inn i bakgårdshagen hvor man kan nyte morgen- og formiddagssola i fredelige omgivelser med parken som nærmeste nabo. Mot vest har leiligheten en stor innglasset balkong som vil fungere som ekstra stue gjennom deler av året. Leiligheten ligger høyt og fint med utsikt mot sentrum omkringliggende områder. Leiligheten har to gode soverom og to bad, en romslig stue/kjøkkenløsning som er innredet slik at man enkelt kan dele av til et ekstra gjesterom/tv-stue. Hovedsoverommet har eget garderoberom og bad, mens gjestebadet ligger i tilknytning til entré. Leiligheten har godt med garderobeplass i tillegg til en praktisk bod i entré.



A402

Leilighetstype	2/3-roms
Etasje	4
Soverom	1 (ev. 2 ved tilvalg)
BRA	85 kvm
BRA-i	68 kvm
BRA-e	5 kvm
BRA-b	12 kvm
TBA	-
Garasje plass	1

Stor og bekvem 2-roms leilighet med god plass til garderobeløsninger og innvendig bod. Entré med praktisk skyvedør, ett soverom og godt bad. Stuearealet er meget romslig og ligger til rette for at man kan etablere et ekstra soverom dersom man ønsker. Kjøkkenet er noe tilbaketrukket som gir fint rom i resten av stuearealet. Fra stue er det skyvedør til god balkong mot vest med utsikt mot sentrum og omkringliggende områder. Den innglassede balkongen vil kunne fungere som ekstra stue gjennom deler av våren, sommeren og høsten.



A403

Leilighetstype	3-roms
Etasje	4
Soverom	2
BRA	136 kvm
BRA-i	111 kvm
BRA-e	5 kvm
BRA-b	20 kvm
TBA	-
Garasje plass	1

Spennende og bekvem hjørneleilighet. Dette er en fin leilighet med gode rom og en stor, innglasset og vestvendt balkong med hyggelig utsikt mot sentrum og omkringliggende områder. Her kan sola nytes fra tidlig ettermiddag til sene kveldstimer. Leiligheten har en romslig entré og gangareal med praktisk innvendig bod og svært god garderobeplass. Det er to store soverom og to romslige bad hvor det ene badet ligger privat til hovedsoverommet. Kjøkken- og stueløsning er åpen hvorav kjøkkeninnredningen er plassert på langveggen som gir stua gode luftighet til møblering av spisestue og sittegrupper. Leiligheten blir liggende høyt og fritt med godt med lysinnfall og fin utsikt mot sentrum og omgivelsene.



A501

Leilighetstype	3/4-roms
Etasje	5
Soverom	2 (ev. 3 ved tilvalg)
BRA	137 kvm
BRA-i	110 kvm
BRA-e	8 kvm
BRA-b	19 kvm
TBA	14 kvm
Garasje plass	1

Gjennomgående spennende endeleilighet med uteplasser på to sider og hvor man får lysinnfall fra tre himmelretninger. Skjermet balkong som vender inn i bakgårdshagen hvor man kan nyte morgen- og formiddags-sola i fredelige omgivelser med parken som nærmeste nabo. Mot vest har leiligheten en stor innglasset balkong som har sola til sene kveldstimer. Leiligheten ligger i 6. etasje fra gårdsplassen som gir fin utsikt over sentrum og områdene rundt. Leiligheten har to gode soverom og to bad, en romslig stue/kjøkken-løsning som er innredet slik at man enkelt kan dele av til et ekstra gjesterom/tv-stue. Hovedsoverommet har eget garderoberom og bad, mens gjestebadet ligger i tilknytning til entré. Leiligheten har godt med garderobeplass i tillegg til en praktisk bod i entré.



A502

Leilighetstype	2/3-roms
Etasje	5
Soverom	1 (ev. 2 ved tilvalg)
BRA	85 kvm
BRA-i	68 kvm
BRA-e	5 kvm
BRA-b	12 kvm
TBA	-
Garasje plass	1

Stor og bekvem 2-roms leilighet med god plass til garderobeløsninger og innvendig bod. Entré med praktisk skyvedør, ett soverom og godt bad. Stuearealet er meget romslig og ligger til rette for at man kan etablere et ekstra soverom dersom man ønsker. Kjøkkenet er noe tilbaketrukket som gir fint rom i resten av stuearealet. Fra stue er det skyvedør til god balkong mot vest med flott utsikt mot sentrum og omkringliggende områder. Her kan man nyte sola til sene kveldstimer. Den innglassede balkongen vil kunne fungere som ekstra stue gjennom deler av våren, sommeren og høsten.



A503

Leilighetstype	3-roms
Etasje	5
Soverom	2
BRA	136 kvm
BRA-i	111 kvm
BRA-e	5 kvm
BRA-b	20 kvm
TBA	-
Garasje plass	1

Spennende og bekvem hjørneleilighet. Dette er en fin leilighet med gode rom og en stor, innglasset og vestvendt balkong hvor man kan nyte sommersola fra tidlig ettermiddag til den går ned i det fjerne. Leiligheten har en romslig entré og gangareal med praktisk innvendig bod og svært god garderobeplass. Det er to store soverom og to romslige bad hvorav det ene badet ligger privat til hovedsoverommet. Kjøkken- og stueløsning er åpen hvorav kjøkkeninnredningen er plassert på langveggen som gir stua gode luftighet til møblering av spisestue og sittegrupper. Leiligheten blir liggende høyt og luftig med godt med lysinnfall og flott utsikt mot sentrum og omgivelsene.



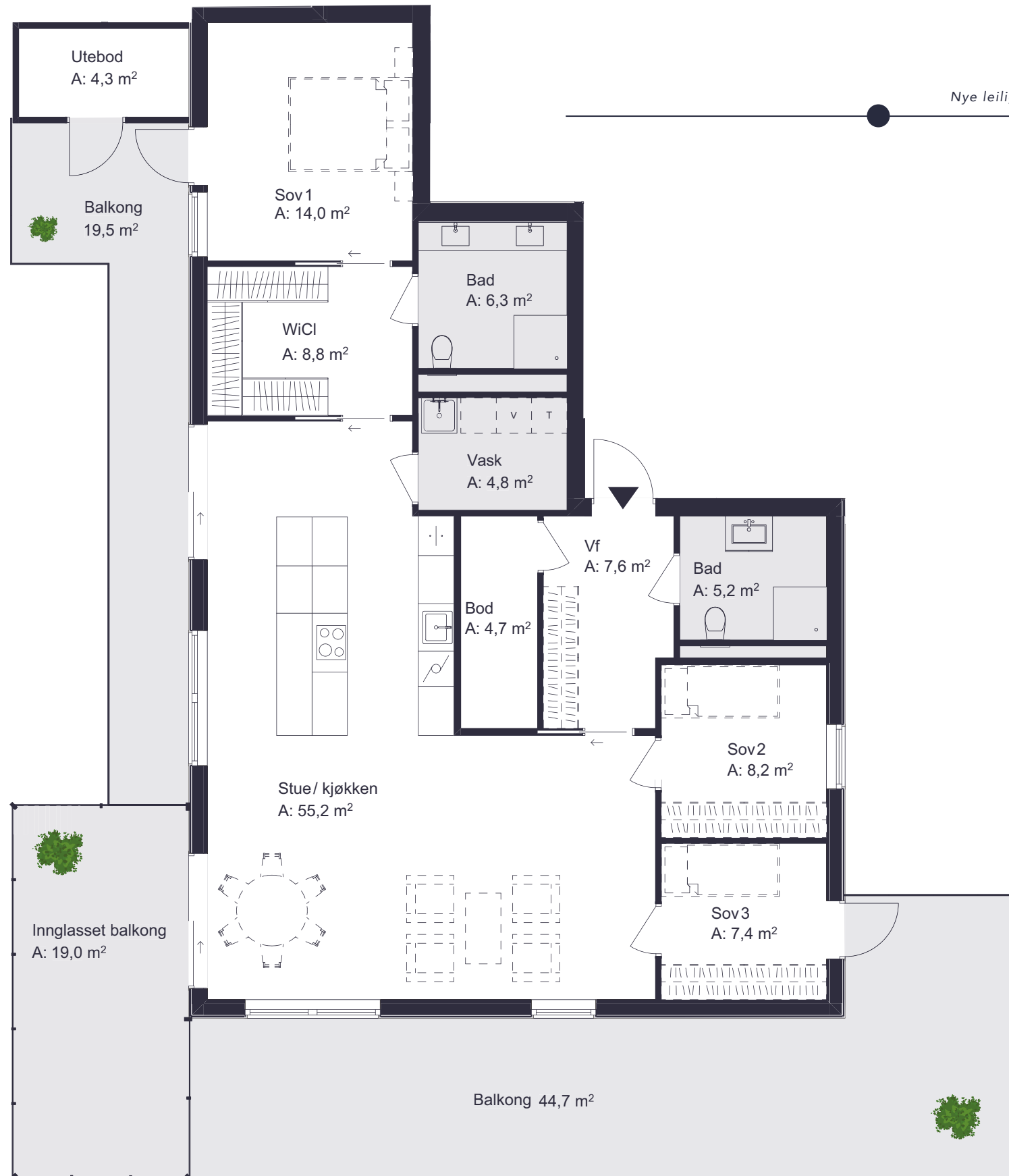
A601

Leilighetstype	4-roms
Etasje	6
Soverom	3
BRA	160 kvm
BRA-i	128 kvm
BRA-e	13 kvm
BRA-b	19 kvm
TBA	64 kvm
Garasjeplasser	2

Den største toppleiligheten ligger ytterst og skjermet på enden av bygget mot Galgebergparken, med flotte uteplasser på tre sider og nydelig utsikt fra alle rom.

Leiligheten har et stue/kjøkkenareal på over 50 kvm med fin utsikt mot sentrum, Glomma, den grønne parken og omkringliggende omgivelser. Kjøkkendelen er tilbaketrukket fra stueområdet med praktisk skyvedør ut til den vestvendte delen av takterrassen. Kjøkkeninnredningen er innholdsrik og har en praktisk kjøkkenøy med bred kokesone og integrert avtrekk, i tillegg til venskap. Fra kjøkkenet er det åpent til den romslige stuedelen hvor det er plass til spisebord og sittegrupper. Fra stue er det skyvedør til god innglasset balkong mot vest. Innfor stuen ligger et gjesterom som enkelt kan tillegges stueareal, eventuelt benyttes som kontor eller tv-stue. Fra dette rommet er det utgang til takterrassen mot bakgårdshagen med morgensol. Leiligheten har en privat sone innenfor kjøkkendelen med et stort hovedsoverom, walk-in-closet og et romslig badrom. Fra hovedsoverommet er det utgang direkte til en utvidet del av takterrassen mot vest. Leiligheten har et separat vaskerom/teknisk rom, innvendig bod og gjestebad.

Takterrassen med innglasset balkong er på til sammen rundt 80 kvm, og er fint inndelt i ulike soner. Her er det stort, åpent areal samt innglasset del og utvendig bod. Dette gir muligheter til å nyte uteområdet gjennom hele dagen, samt ulike årstider. Det er utganger fra både hovedsoverom, kjøkken, gjesterom/kontor og stue. Her ute kan man nyte sola hele døgnet og den flotte utsikten mot sentrum og Glomma til sola går ned i det fjerne.



A602

Leilighetstype	3-roms
Etasje	6
Soverom	3
BRA	163 kvm
BRA-i	126 kvm
BRA-e	20 kvm
BRA-b	17 kvm
TBA	74 kvm
Garasjeplasser	2

Praktfull toppleilighet på hjørnet med takterrasse over 80 kvm hvorav en stor innglasset del mot vest.

Leiligheten har et stue/kjøkkenareal på rundt 60 kvm med flott utsikt mot sentrum, Glomma og omkringliggende områder. Kjøkkeninnredningen er innholdsrik og har en praktisk kjøkkenøy som naturlig blir en sosial sone i rommet. Her vil det være venskap og bred kokesone med integrert avtrekk. Stuearealet har god plass til flere sittegrupper og langbord. Fra stue er det plassbesparende skyvedør ut til en stor, innglasset balkong som naturlig blir en ekstra del av stuearealet vår, sommer og høst. På den andre stuesiden er det dør ut til den del av takterrasse som går på hele langsiden av leiligheten.

Leiligheten har en privat avdeling innenfor kjøkkenet med hovedsoverom, bad og walk-in-closet. Fra hovedsoverommet er det utgang direkte til balkong mot sørøst som ligger skjermet med utsikt mot bakgårdshagen og Galgebergparken. Leiligheten har to soverom til, hvorav det største har direkte utgang til takterrassen. Det andre soverommet ligger nærmere kjøkkenet og kan være ideelt som kontor eller ekstra gjesterom. Gjestebad, vaskerom og innvendig bod har adkomst fra entré. En praktisk utebod ligger i tilknytning til innglasset balkong.



Plantegningene er veiledende, avvik kan forekomme.

B101

Leilighetstype	4-roms
Etasje	1
Soverom	3
BRA	134 kvm
BRA-i	114 kvm
BRA-e	5 kvm
BRA-b	15 kvm
TBA	14 kvm
Garasje plass	1

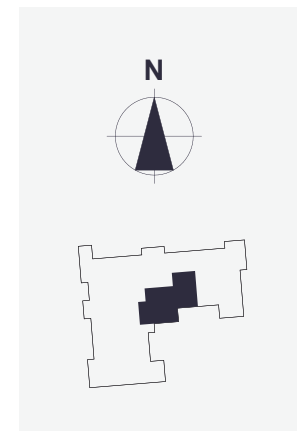
Flott endeleilighet med to uteplasser i tilknytning til bakgårdshagen som ligger høyt og luftig over gateplan. Den ene uteplassen mot øst med morgensol er innglasset og vil kunne fungere som ekstra stue gjennom deler av året. Leiligheten har særdeles gode løsninger med fin romslighet. Det er tre soverom, to bad og innvendig bod. Hovedsoverommet er tilbaketrukket som privat sone med walk-in-closet og bad. Stuearealet strekker seg hele bredden med gjennomlys fra nord til sør, og har fine soner til ulik møblering. Kjøkkenet vender mot sør med utgang til markterrasse mot bakgårdshagen med tilknytning til parken. B101 ligger i 2. etasje fra gateplan.



B102

Leilighetstype	3-roms
Etasje	1
Soverom	2
BRA	71 kvm
BRA-i	66 kvm
BRA-e	5 kvm
BRA-b	-
TBA	12 kvm
Garasje plass	1

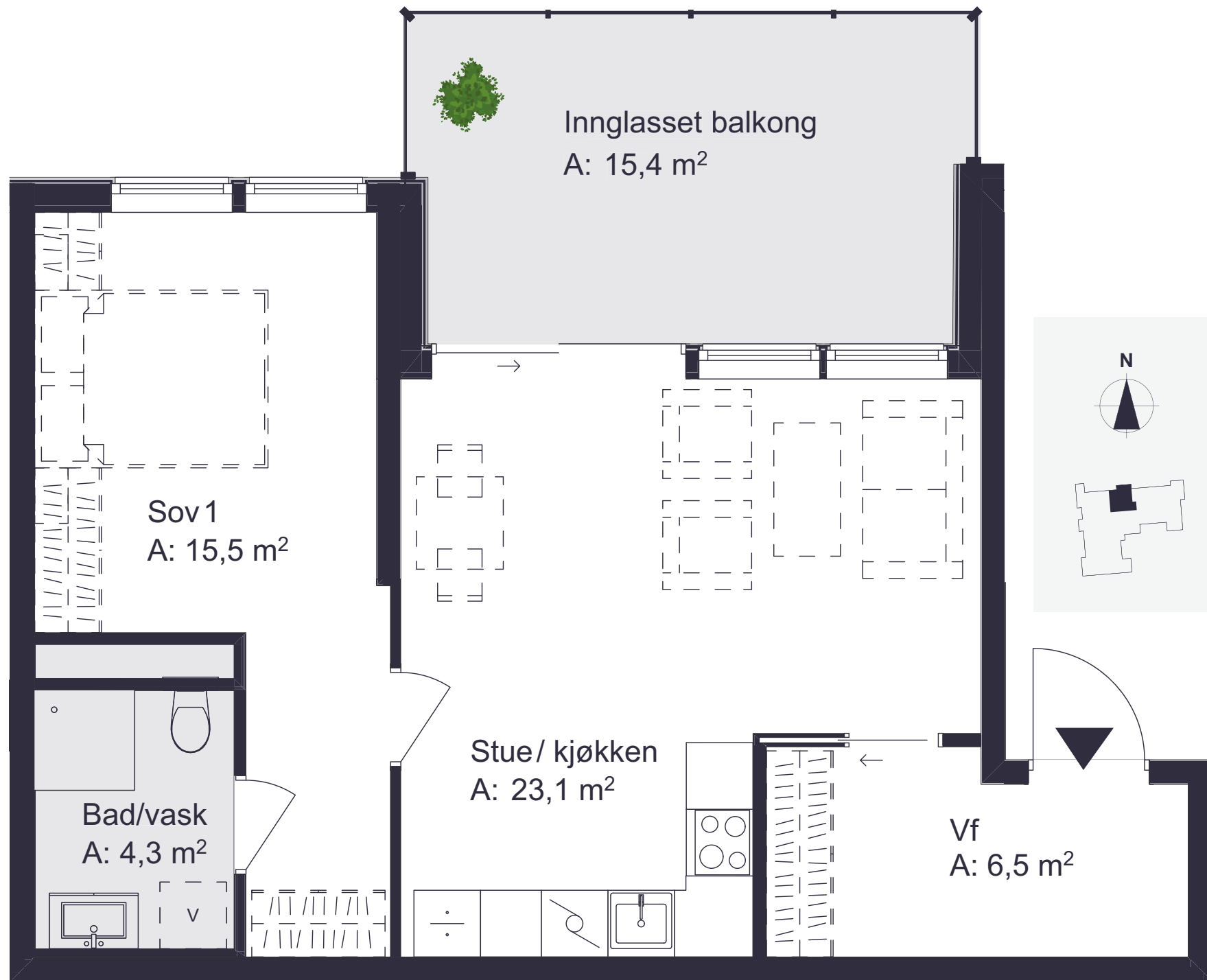
Fin 3-roms leilighet som ligger skjermet og lunt i hjørnet av bygningen med sørvendt uteplass. Leiligheten har hyggelig utsikt mot bakgårdshagen og parken. Leiligheten har tilgang til begge trapperommene. Hovedinngangen er fra trapperom B. Stor entré med god plass til garderobeløsninger og praktisk skyvedør inn til stue-/kjøkken. Kjøkkeninnredningen er på en vegg som gir fint stueareal til møblering av sittegrupper. Leiligheten har to soverom og godt badrom. Fra stue er det utgang til markterrasse.



B103

Leilighetstype	2-roms
Etasje	1
Soverom	1
BRA	72 kvm
BRA-i	52 kvm
BRA-e	5 kvm
BRA-b	15 kvm
TBA	-
Garasje plass	-

Romslig 2-roms leilighet med stor innglasset balkong som vil kunne fungere som ekstra stue gjennom deler av våren, sommeren og høsten. Fin entré med gode oppbevaringsmuligheter og skyvedør inn til stue- og kjøkkenareal. Kjøkkenet ligger noe adskilt fra stuen og har en praktisk L-form. Soverom og bad i egen sone med god plass til garderobeløsninger. B103 ligger i høy 2. etasje fra gateplan og leilighetene får utsyn mot sentrum.



B201

Leilighetstype	4-roms
Etasje	2
Soverom	3
BRA	139 kvm
BRA-i	114 kvm
BRA-e	5 kvm
BRA-b	20 kvm
TBA	14 kvm
Garasje plass	1

Særdeles flott endeleilighet med to balkonger. Den ene uteplassen mot øst med morgensol er innglasset og vil kunne fungere som ekstra stue gjennom deler av året. Den strekker seg litt ut fra bygningen mot nord slik at kveldssola kan nytes de aller siste timene. Fra gateplan ligger leiligheten i 3. etasje. Leiligheten har spesielt gode løsninger med fin romslighet. Det er tre soverom, to bad og innvendig bod. Hovedsoverommet er tilbaketrukket som privat sone med walk-in-closet og bad. Stuearealet strekker seg hele bredden med gjennomlys fra nord til sør, og har fine soner til ulik møblering. Kjøkkenet er innholdsrikt og med fint vindu over benken med morgensol. Fra kjøkkenet er det utgang til sørvendt balkong mot bakgårdshagen og hyggelig utsikt inn i den frodige parken. B201 ligger i 3. etasje fra gateplan og utsikten fra de ulike leilighetene utvides i takt med etasjeplanene oppover i bygget.

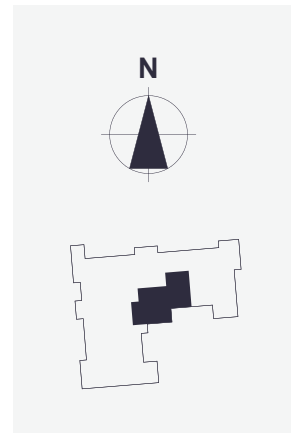


Plantegningene er veiledende, avvik kan forekomme.

B202

Leilighetstype	3-roms
Etasje	2
Soverom	2
BRA	71 kvm
BRA-i	66 kvm
BRA-e	5 kvm
BRA-b	-
TBA	12 kvm
Garasje plass	1

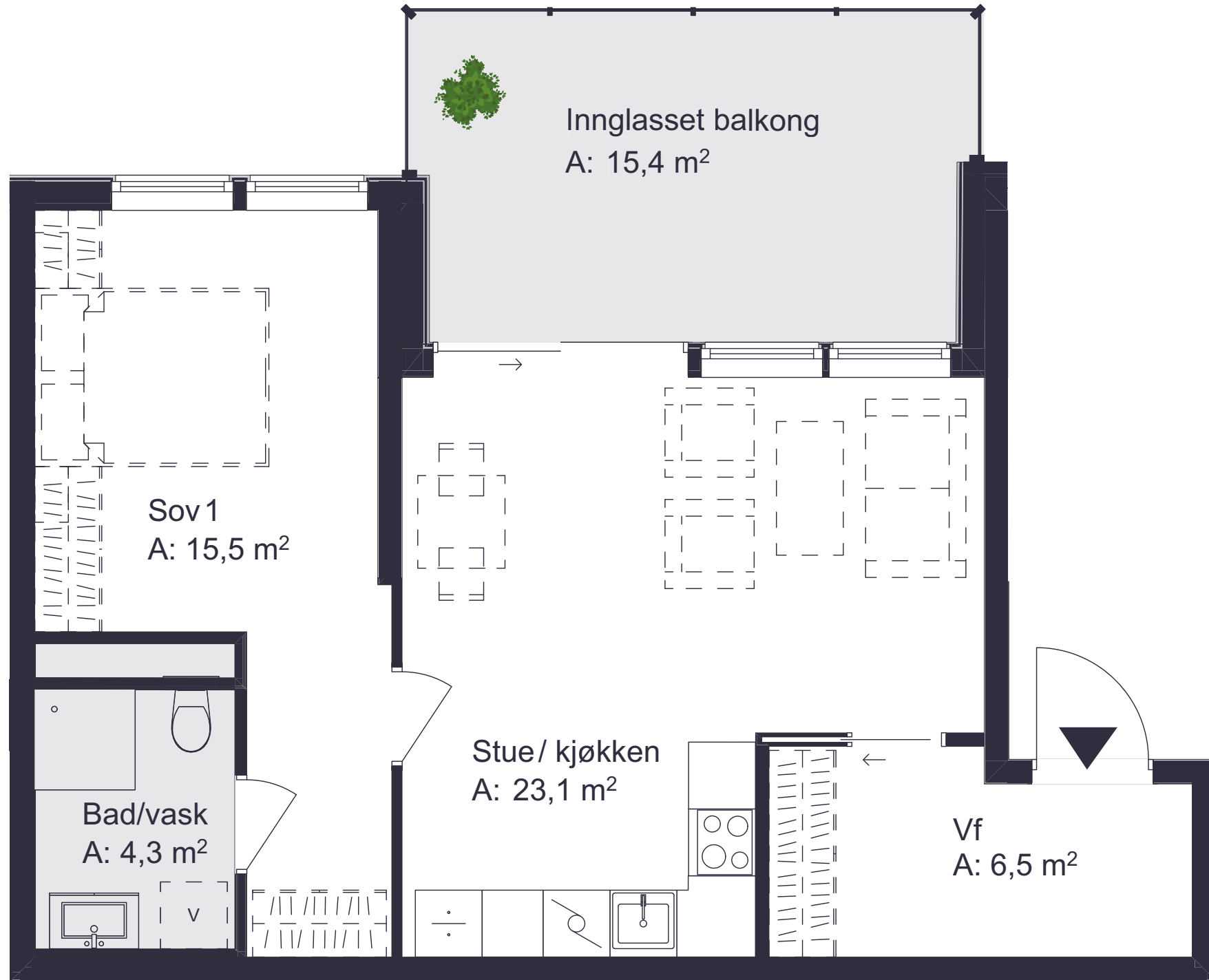
Fin 3-roms leilighet som ligger skjermet og lunt i hjørnet av bygningen med sørvendt uteplass. Leiligheten har hyggelig utsikt mot bakgårdshagen og parken. Leiligheten har tilgang til begge trapperommene som gjør adkomsten til bakgårdshagen enkel. Hovedinngangen er fra trapperom B. Stor entré med god plass til garderobeløsninger og praktisk skyvedør inn til stue-/kjøkken. Kjøkkeninnredningen er på en vegg som gir fint stueareal til møblering av sittegrupper. Leiligheten har to soverom og godt badrom. Fra stue er det utgang til balkong.



B203

Leilighetstype	2-roms
Etasje	2
Soverom	1
BRA	72 kvm
BRA-i	52 kvm
BRA-e	5 kvm
BRA-b	15 kvm
TBA	-
Garasje plass	1

Romslig 2-roms leilighet med innglasset balkong som vil kunne fungere som ekstra stue gjennom deler av våren, sommeren og høsten. Fin entré med gode oppbevaringsmuligheter og skyvedør inn til stue- og kjøkkenareal. Kjøkkenet ligger noe adskilt fra stuen og har en praktisk L-form. Soverom og bad i egen sone med god plass til garderobeløsninger. B203 ligger i 3. etasje fra gateplan og leiligheten får luftig utsyn mot sentrumsområdene.



B301

Leilighetstype	4-roms
Etasje	3
Soverom	3
BRA	139 kvm
BRA-i	114 kvm
BRA-e	5 kvm
BRA-b	20 kvm
TBA	14 kvm
Garasje plass	1

Særdeles flott endeleilighet med to balkonger som ligger høyt og luftig med fin utsikt mot omkringliggende områder. Den ene uteplassen mot øst med morgensol er innglasset og vil kunne fungere som ekstra stue gjennom deler av året. Den strekker seg litt ut fra bygningen mot nord slik at kveldssola kan nytes de aller siste timene. Leiligheten har spesielt gode løsninger med fin romslighet. Det er tre soverom, to bad og innvendig bod. Hovedsoverommet er tilbaketrukket som privat sone med walk-in-closet og bad. Stuearealet strekker seg hele bredden med gjennomlys fra nord til sør, og har fine soner til ulik møblering. Kjøkkenet er innholdsrikt og med fint vindu over benken med morgensol. Fra kjøkkenet er det utgang til sørvendt balkong mot bakgårdshagen og hyggelig utsikt inn i den frodige parken.

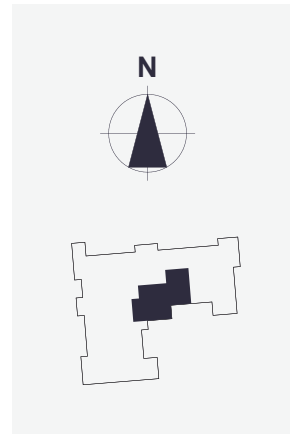


Plantegningene er veiledende, avvik kan forekomme.

B302

Leilighetstype	3-roms
Etasje	3
Soverom	2
BRA	71 kvm
BRA-i	66 kvm
BRA-e	5 kvm
BRA-b	-
TBA	12 kvm
Garasje plass	1

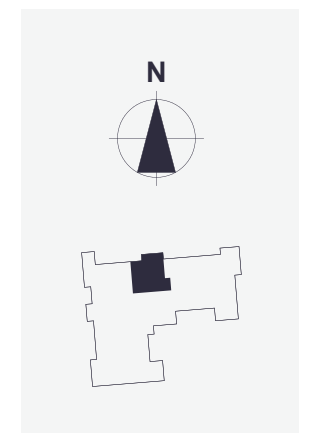
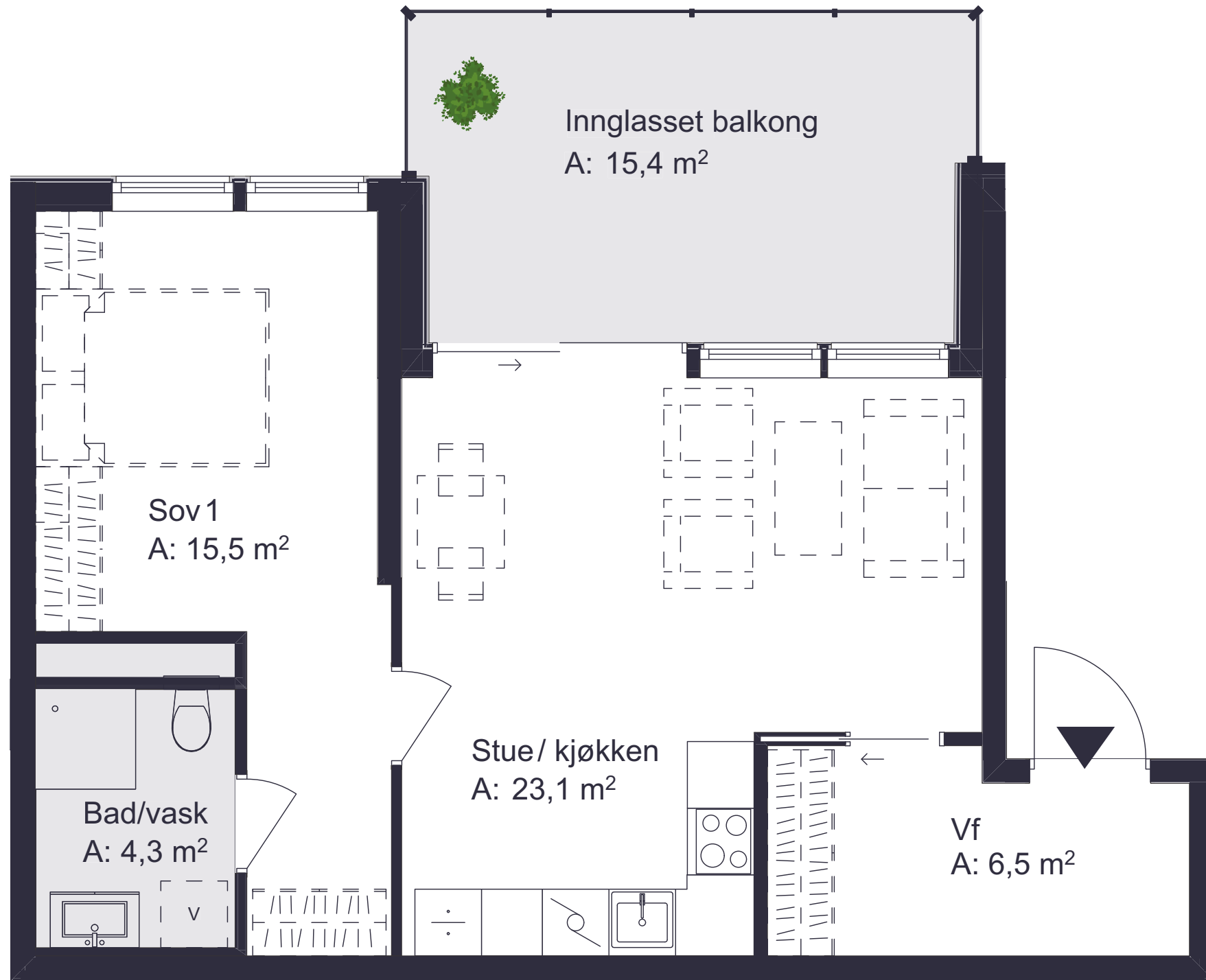
Fin 3-roms leilighet som ligger skjermet og lunt i hjørnet av bygningen med sørvendt uteplass. Leiligheten har hyggelig utsikt mot bakgårdshagen og parken. Leiligheten har tilgang til begge trapperommene som gjør adkomsten til bakgårdshagen enkel. Hovedinngangen er fra trapperom B. Stor entré med god plass til garderobeløsninger og praktisk skyvedør inn til stue-/kjøkken. Kjøkkeninnredningen er på en vegg som gir fint stueareal til møblering av sittegrupper. Leiligheten har to soverom og godt badrom. Fra stue er det utgang til balkong.



B303

Leilighetstype	2-roms
Etasje	3
Soverom	1
BRA	72 kvm
BRA-i	52 kvm
BRA-e	5 kvm
BRA-b	15 kvm
TBA	-
Garasje plass	1

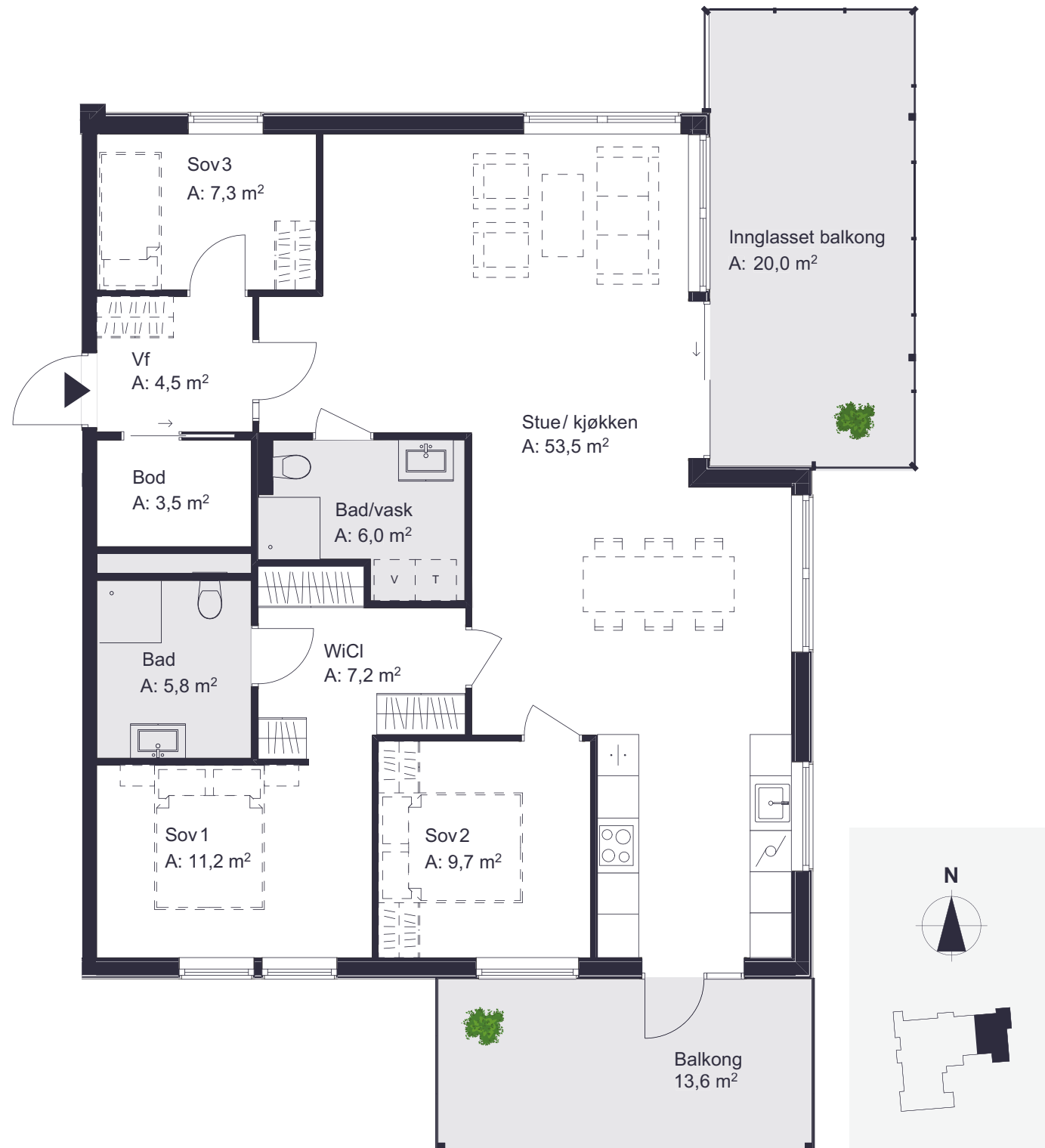
Romslig 2-roms leilighet med innglasset balkong som vil kunne fungere som ekstra stue gjennom deler av våren, sommeren og høsten. Fin entré med gode oppbevaringsmuligheter og skyvedør inn til stue- og kjøkkenareal. Kjøkkenet ligger noe adskilt fra stuen og har en praktisk L-form. Soverom og bad i egen sone med god plass til garderobeløsninger. Leiligheten ligger høyt og fritt med utsyn mot nærområdet.



B401

Leilighetstype	4-roms
Etasje	4
Soverom	3
BRA	139 kvm
BRA-i	114 kvm
BRA-e	5 kvm
BRA-b	20 kvm
TBA	14 kvm
Garasje plass	1

Særdeles flott endeleilighet med to balkonger og god utsikt mot sentrum og omkringliggende kulturlandskap. Den ene uteplassen mot øst med morgensol er innglasset og vil kunne fungere som ekstra stue gjennom deler av året. Den strekker seg litt ut fra bygningen mot nord slik at kveldssola kan nytes de aller siste timene. Leiligheten har spesielt gode løsninger med fin romslighet. Det er tre soverom, to bad og innvendig bod. Hovedsoverommet er tilbaketrukket som privat sone med walk-in-closet og bad. Stuearealet strekker seg hele bredden med gjennomlys fra nord til sør, og har fine soner til ulik møblering. Kjøkkenet er innholdsrikt og med fint vindu over benken med morgensol. Fra kjøkkenet er det utgang til sørvendt balkong mot bakgårdshagen og hyggelig utsikt inn i den frodige parken.



B402

Leilighetstype	3-roms
Etasje	4
Soverom	2
BRA	116 kvm
BRA-i	96 kvm
BRA-e	5 kvm
BRA-b	15 kvm
TBA	12 kvm
Garasje plass	1

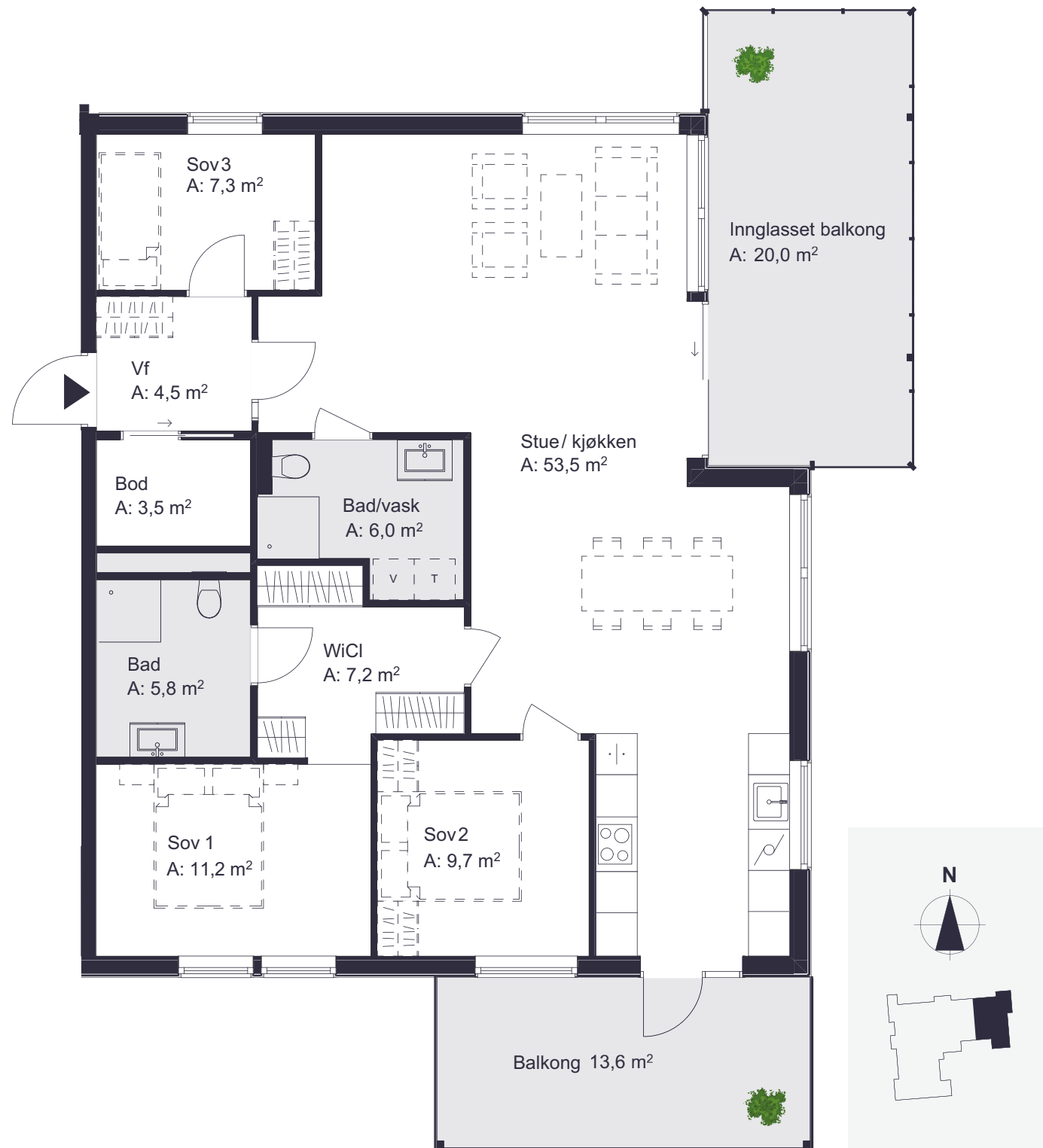
Spennende, gjennomgående 3-roms leilighet med uteplasser på begge sider. Leiligheten har to soverom og to bad hvorav en privat sone. Gjestebad og innvendig bod ligger i tilknytning til entré. Kjøkken- og stuearealet er gjennomgående og får lysinnfall fra to sider. Stuedelen er romslig med en fin planløsning og har skyvedør ut til innglasset balkong som gir gode møbleringsmuligheter. Kjøkkenet er i egen sone mot sør og litt tilbaketrukket. Fra spisestue og kjøkkendel er det utgang til solrik balkong med meget hyggelig utsikt mot bakgårdshagen og parken.



B501

Leilighetstype	4-roms
Etasje	5
Soverom	3
BRA	141 kvm
BRA-i	114 kvm
BRA-e	7 kvm
BRA-b	20 kvm
TBA	14 kvm
Garasje plass	1

Særdeles flott endeleilighet med to balkonger som ligger meget høyt, luftig og solrikt. Flott utsikt mot omkringliggende kulturlandskap. Den ene uteplassen mot øst med morgensol er innglasset og vil kunne fungere som ekstra stue gjennom deler av året. Den strekker seg litt ut fra bygningen mot nord slik at kveldssola kan nytes de aller siste timene. Leiligheten har spesielt gode løsninger med fin romslighet. Det er tre soverom, to bad og innvendig bod. Hovedsoverommet er tilbaketrukket som privat sone med walk-in-closet og bad. Stuearealet strekker seg hele bredden med gjennomlys fra nord til sør, og har fine soner til ulik møblering. Kjøkkenet er innholdsrikt og med fint vindu over benken med morgensol. Fra kjøkkenet er det utgang til sørvendt balkong mot bakgårdshagen og hyggelig utsikt inn i den frodige parken.



B502

Leilighetstype	3-roms
Etasje	5
Soverom	2
BRA	116 kvm
BRA-i	96 kvm
BRA-e	5 kvm
BRA-b	15 kvm
TBA	12 kvm
Garasje plass	1

Spennende, gjennomgående 3-roms leilighet med uteplasser på begge sider og fin utsikt til sentrum og omkringliggende kulturlandskap. Leiligheten har to soverom og to bad hvorav en privat sone. Gjestebad og innvendig bod ligger i tilknytning til entré. Kjøkken- og stuearealet er gjennomgående og får lysinnfall fra to sider. Stuedelen er romslig med en fin planløsning og har skyvedør ut til innglasset balkong som gir gode møbleringsmuligheter. Kjøkkenet er i egen sone mot sør og litt tilbaketrukket. Fra spisestue og kjøkkendel er det utgang til solrik balkong med meget hyggelig utsikt mot bakgårdshagen og parken.



B601

Leilighetstype	4-roms
Etasje	6
Soverom	3
BRA	148 kvm
BRA-i	121 kvm
BRA-e	13 kvm
BRA-b	14
TBA	64 kvm
Garasjeplasser	2

Helt spesiell toppleilighet som ligger ytterst og på enden av bygget. Her tar du heisen rett inn i din privat entré!

En av Christian Parks største leiligheter har god plass til det du trenger. Her parkerer man bilen i garasjelegget og tar heisen rett inn i egen romslig entré med god plass til garderobeløsninger. Fra entré er det direkte adkomst til privat sone med stort hovedsoverom, walk-in-closet og romslig baderom. I tillegg til walk-in-closet er det god plass til ytterligere garderobeskap. Leiligheten har i tillegg innvendig og utvendig bod, to gode soverom og et stort gjestebad med egen vaskeromsdel.

Stue- og kjøkken arealet er på nesten 50 kvm, hvor kjøkkenet naturlig blir midtpunktet i rommet og deler arealet i ulike soner. Da rommet er gjennomgående fra nord til sør blir det godt med lysinnfall og fin utsikt i tre retninger. Innredningen er innholdsrik med bl.a. kjøkkenøy der kokesonen er ekstra bred med integrert avtrekk. Fra den ene stuedelen er det både utgang til den innglasset balkongen samt en rombesparende skyvedør til takterrassen. På den andre stuedelen er det også utgang til takterrassen. Her vil man ha utsikt mot bakgårdshagen og den frodige Galgebergparken. Takterrassen strekker seg rundt begge hjørnene slik at man kan forflytte seg etter tid og vær. Den innglassede delen av takterrassen forlenger sesongen og vil fungere som en utvidelse av stua store deler av året.



christian
PARK

Thomas Skogli Rusten

m: 902 23 545, e: thomas.rusten@em1ostlandet.no

EiendomsMegler 
Nybygg

MaHo Eiendom AS

PLAN1 